

Press Release



Contatti:

bcm

Ralph Wagner

+44 (0) 1306 882288

r.wagner@ballard.co.uk

Marketing-Communications

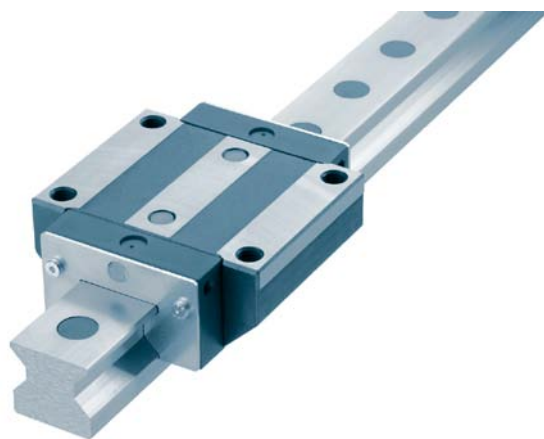
Klaus Elsner

+49 (0) 203 9979 220

klaus.elsner@thomsonlinear.com

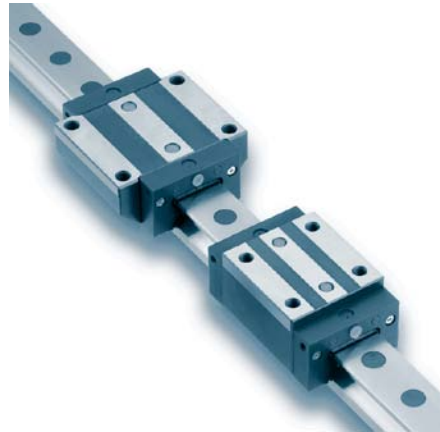
Thomson ottimizza la serie 500 – Il design ultramoderno del nuovo carrello riduce i rumori di 6 decibels

01 MARZO 2010, WOLFSCHLUGEN, GERMANIA – Thomson annuncia che da oggi le [rotaie profilate Thomson serie 500](#) ad alte prestazioni integrano di serie un [nuovo carrello](#) che aumenta la scorrevolezza del 66% e riduce la forza di resistenza di oltre il 50% rispetto ai modelli precedenti. Inoltre è disponibile in opzione un distanziale per le sfere che riduce di ben 6 dB il rumore del carrello in movimento. I nuovi modelli sono perfettamente intercambiabili con i carrelli e le rotaie Thomson 500 delle serie precedenti.

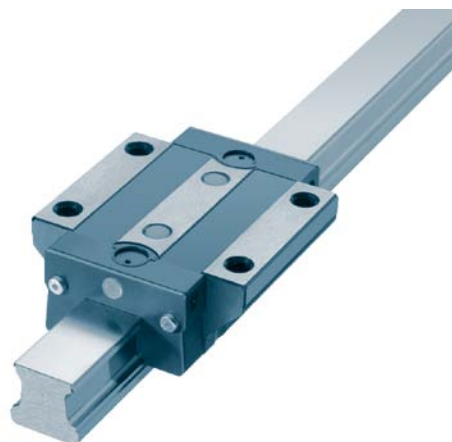


Il nuovo design ottimizza il contatto tra le superfici in plastica e quelle in acciaio lungo il percorso di ricircolazione dei cuscinetti a sfere per una maggior precisione di funzionamento. Le nuove guarnizioni terminali proteggono due volte di più dai contaminanti rispetto ai prodotti di altre marche. Inoltre sono disponibili in opzione guarnizioni a bassa resistenza per forze di spinta contenute. Infine, i nuovi carrelli e le rotaie in acciaio

440B resistenti alla corrosione, disponibili in opzione, sono ideali per applicazioni in campo medico, per l'assemblaggio di componenti elettronici, l'industria dei semiconduttori e il settore alimentare.



"Le rotaie profilate Thomson serie 500 hanno quattro guarnizioni longitudinali su ciascun carrello per offrire una protezione dai contaminanti superiore ai prodotti di altre marche, che normalmente impiegano solo due guarnizioni di questo tipo", commenta Tom Dwyer, responsabile della business unit Thomson che si occupa di cuscinetti per rotaie profilate. "Un serbatoio di lubrificazione aggiuntivo aumenta gli intervalli di manutenzione, mentre i tappi di chiusura e le guarnizioni a cambio rapido si sostituiscono in pochi secondi, per aumentare al massimo il rendimento della macchina".



I distanziali antirumore per le sfere sono disponibili in opzione per rotaie profilate serie 500 di taglia 20, 25, 30, 35 e 45. Il rumore viene ridotto grazie a dischi di plastica inseriti tra i singoli cuscinetti a sfere, i quali evitano che le sfere possano toccarsi tra loro o rimbalzare sulla pista di rotolamento. Le dimensioni esterne del carrello sono rimaste invariate, per agevolare al massimo la sostituzione dei carrelli esistenti.



Informazioni su Thomson

Con oltre 60 anni di qualità e innovazione nel motion control, Thomson è il primo produttore di cuscinetti a sfere radiali della serie Linear Ball Bushing® cuscinetti per rotaie profilate, trasmissioni ad alberi 60 Case™, viti a sfera rettificata e rullate, attuatori lineari, riduttori, frizioni, freni, sistemi lineari e accessori correlati. Nel 1945 Thomson ha inventato il cuscinetto a sfere radiali. Da allora continua a guidare il settore con soluzioni ineguagliate per il motion control meccanico e serve clienti in campo commerciale, aerospaziale e militare. Thomson Industries, Inc. ha stabilimenti in Nord America, Europa e Asia, con oltre 2.000 centri di distribuzione in tutto il mondo.