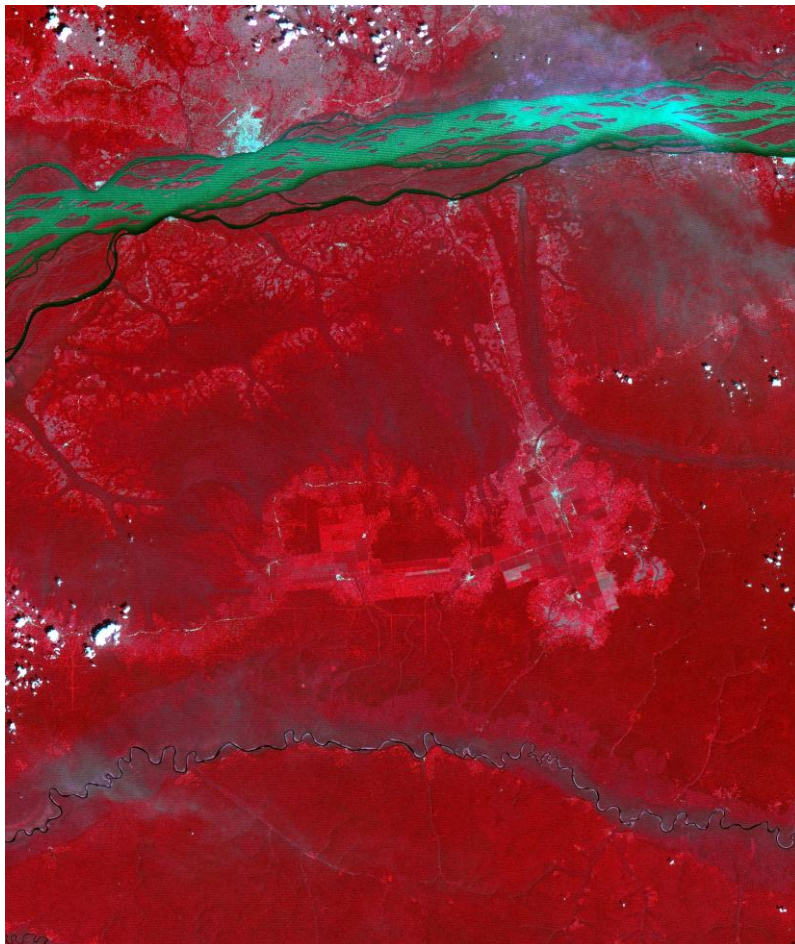


Communiqué de presse
Guildford, le 29 janvier 2010

Un système d'observation depuis l'espace pour cartographier les forêts tropicales du Congo et leur évolution

La société britannique DMCii s'appuie sur des satellites pour obtenir, depuis l'espace, de nouvelles images des forêts tropicales du Congo, dans le cadre d'un système capable de cartographier chaque année le Bassin du Congo pour évaluer les changements de sa couverture forestière. S'il est adopté, le nouveau système permettra de fournir des informations plus précises et à jour pour la gestion des forêts, la définition de politiques et l'exécution de programmes tels que le programme de réduction des émissions provenant de la déforestation et de la dégradation des forêts, ou REDD+, de l'ONU dans la région.



Lisala, République démocratique du Congo. Détail de 650 x 650 kilomètres au UK-DMC2 22 metre images satellitaires multispectrales. © DMCii 11/01/2010.

Couvrant quelque 2 millions de kilomètres carrés, les forêts du Bassin du Congo constituent la deuxième zone de forêt tropicale dense la plus importante au monde et ne sont devancées que par les forêts tropicales amazoniennes. Cependant, on sait encore très peu de choses sur la vitesse de dégradation des forêts du Bassin du Congo, sur les zones touchées et sur le rôle de cet ensemble dans le cycle du carbone de la planète. La méthode d'observation depuis l'espace est la seule qui soit véritablement efficace pour gérer de si vastes étendues et pour fournir des informations indépendantes, régulières et détaillées sur les changements affectant les forêts.

Jusqu'ici, la résolution des images satellite était trop faible pour garantir une gestion forestière locale efficace et il était impossible de transmettre les données dans les délais. DMCii possède désormais les satellites, l'expérience et les systèmes logiciels appropriés pour remédier à ces problèmes. Dave Hodgson, directeur de DMCii, explique : « Combinée avec les récentes améliorations des systèmes d'imagerie, notre expérience de gestion des forêts tropicales d'Amazonie et d'Afrique subsaharienne nous confère la capacité d'obtenir rapidement des images haute résolution et sans nuages du Bassin du Congo, afin d'identifier les zones affectées par la déforestation et de mieux comprendre l'ampleur du phénomène. »

En ayant recours à un groupe de satellites connu sous le nom de DMC (Disaster Monitoring Constellation), DMCii est en mesure de proposer des images de n'importe quel endroit de la planète, et ce au quotidien. Il s'agit d'un système unique, chaque satellite étant détenu et contrôlé indépendamment par un pays distinct (qui peut être un pays d'Afrique). Les satellites sont toutefois coordonnés par DMCii, ce qui permet à la société de fournir des images d'un endroit spécifique à tout moment.

L'imagerie satellite offre des données de base essentielles, qui servent à la création de cartes destinées aux autorités locales, au personnel forestier et aux organismes d'audit indépendants. Il est possible d'associer ces données à des rapports au sol afin de punir toute exploitation forestière illégale ou de mesurer l'échelle du défrichage. Ainsi, les cartes basées sur les images peuvent être utilisées pour identifier les zones forestières défrichées, une opération qui s'avère quasi impossible pour les patrouilles au sol en raison de l'étendue et de l'inaccessibilité des forêts tropicales.

À propos de DMC International Imaging Ltd

DMC International Imaging Ltd (DMCii) est un fournisseur britannique de produits et de services de données de télédétection pour les marchés internationaux d'observation de la Terre. DMCii fournit des images satellite optiques programmées et archivées transmises par le groupe de satellites DMC (Disaster Monitoring Constellation). Les données DMC sont aujourd'hui exploitées par un large éventail d'applications commerciales et gouvernementales, pour les secteurs de l'agriculture, de l'exploitation forestière et de la cartographie environnementale notamment.

En partenariat avec le BNSC (British National Space Centre) et les autres pays membres du groupe DMC (Algérie, Chine, Nigéria, Turquie et Espagne), DMCii travaille avec la Charte internationale « Espace et catastrophes majeures » et fournit gratuitement des images satellite destinées à l'aide humanitaire dans les cas de catastrophes internationales majeures (tsunami, ouragans, incendies, inondations, etc.).

La création de DMCii remonte à octobre 2004. DMCii est une filiale de Surrey Satellite Technology Ltd, leader mondial des technologies de petits satellites. SSTL a conçu et mis en place la constellation DMC avec l'aide du BNSC et la collaboration des pays membres du groupe DMC (Algérie, Chine, Nigéria, Turquie et Espagne).

www.dmcii.com

Notes à l'attention des éditeurs :

Il est possible de télécharger ce communiqué de presse à l'adresse suivante : www.ballard.co.uk/dmcii/ . JPEG haute résolution d'image disponible de Robin Wolstenholme.

Légende: Lisala, République démocratique du Congo. Détail de 650 x 650 kilomètres au UK-DMC2 22 metre images satellitaires multispectrales. © DMCii 11/01/2010.

Contacts presse :

Robin Wolstenholme, responsable de la gestion des communications, Ballard

Tél. : +44 (0)1306 882288

E-mail : r.wolstenholme@ballard.co.uk

Paul Stephens, directeur vente et marketing, DMC International Imaging Ltd.

Tél. : +44 (0)1483 804299

E-mail : p.stephens@dmcii.com